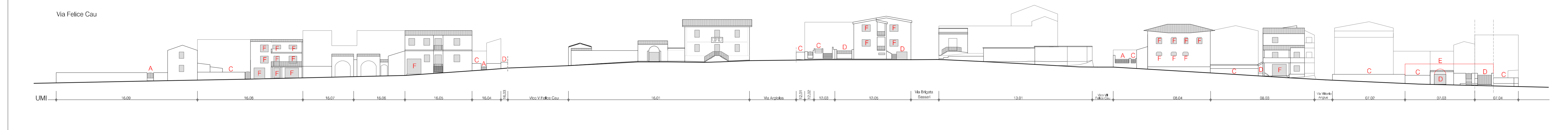
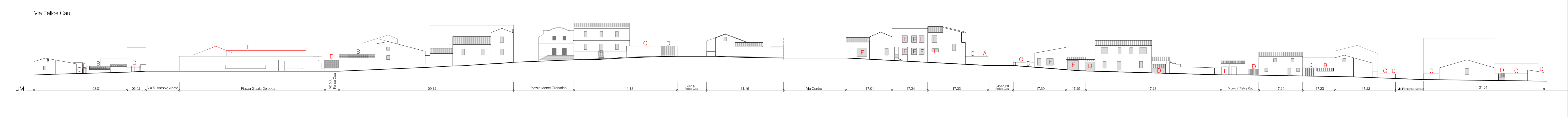


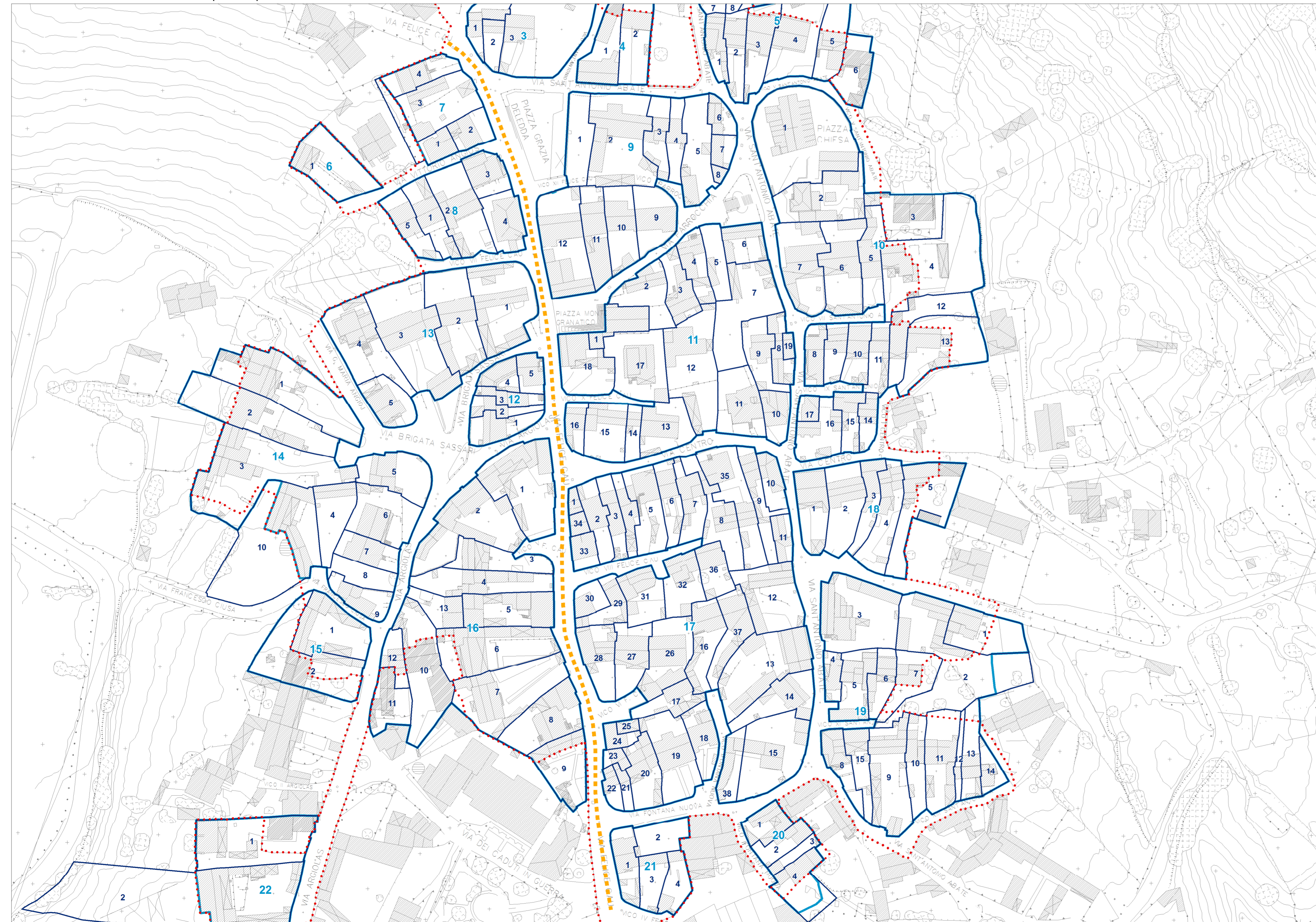
Profili attuali e di progetto lungo l'asse Sud-Nord - Via Felice Cau - scala 1:400



Profili attuali e di progetto lungo l'asse Nord-Sud - Via Felice Cau - scala 1:400



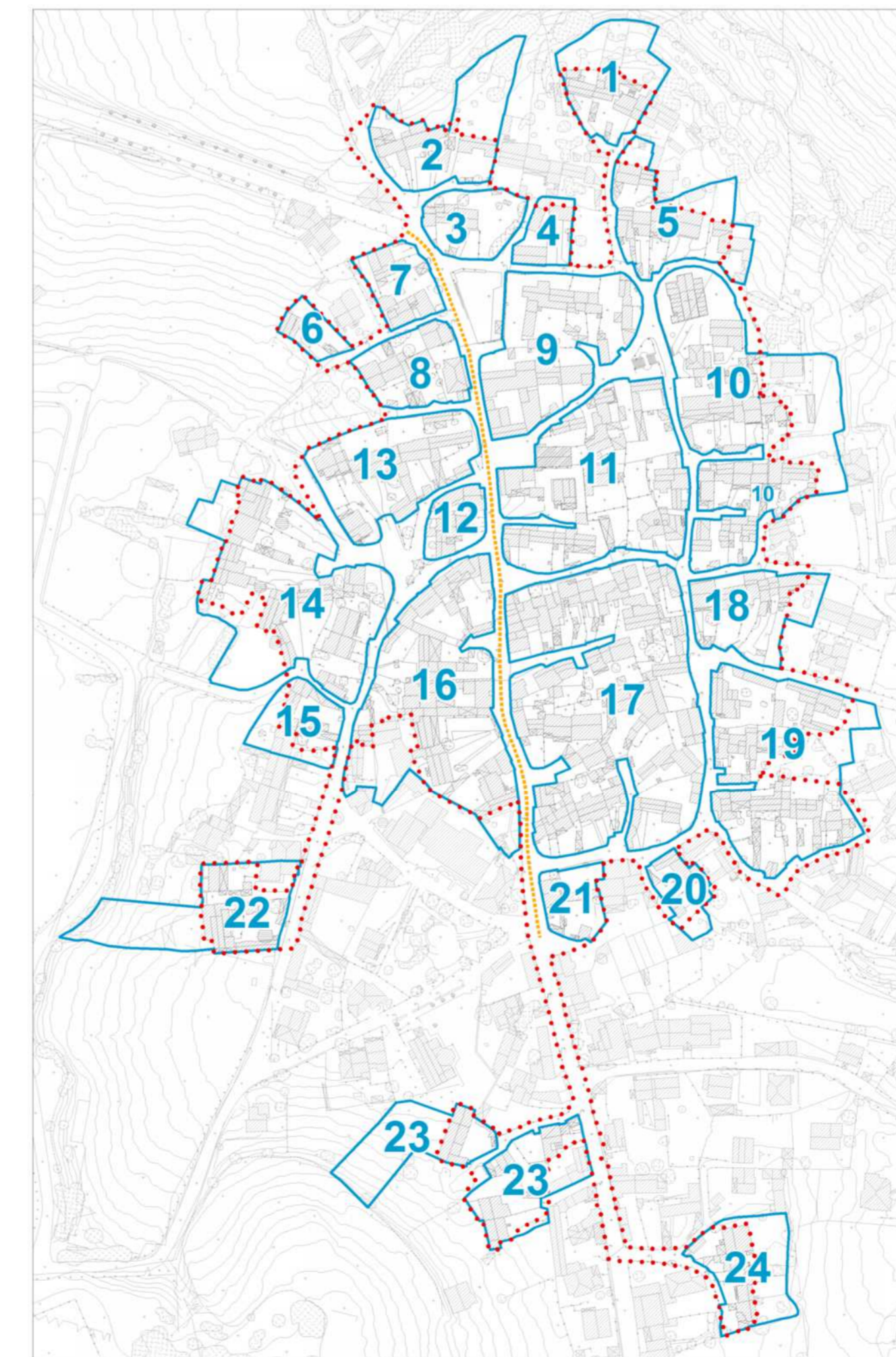
Asse di attraversamento principale - scala 1:1000



Legenda degli interventi

- A Opacizzazione cancelli
- B Eliminazione reti e ringhiere ed elementi incongrui dei confini
- C Rifacimento/allineamento muro di confine
- D Inserimento/sostituzione cancelli e portali
- E Ampliamento volumetrico
- F Rimodulazione bucatore incongrue

Inquadramento - scala 1:2500



Comune di Villa Sant'Antonio
Provincia di Oristano

**Piano Particolareggiato del
Centro di antica e prima formazione
in adeguamento al Piano Paesaggistico Regionale**

tavola 19b
Asse di attraversamento principale: profili di progetto
scala 1:400
giugno 2016

Sindaco
Fabiano Frongia

Direttore Tecnico
Arch. Paolo Falqui

Ufficio Tecnico
Geom. Rossella Ardu

Progettista
Arch. Laura Zanini

**Coordinamento generale
e progettazione tecnico-scientifica**
Laura Zanini *architetto*
Paolo Falqui *architetto*
Roberto Ledda *esperto GIS*
Daniela Tedde *ingegnere*

Coordinamento operativo
Daniela Tedde *ingegnere*

Gruppo di lavoro
Veronica Saggi *ingegnere*
Emanuele Tiddia *ingegnere*
Cinzia Marcella Orrù *dottoranda*

Contributi specialistici
Gianfilippo Serra *ingegnere*